

『ここに住みたい!』が詰まった

リバーズマンション築捨IIを

Check it !!



象徴的なヤシの木がリゾート感を演出する、
リバーズシリーズの賃貸マンション。
昼と夜の顔をもつ、リゾートホテルを彷彿とさせる
外観デザインが特徴です。



river's

Mansion Design

外観・共用空間

南国のリゾートホテルを思わせるデザインが目をひく「リバーズマンション築捨II」。

夜になると、マンションの象徴であるヤシの木や壁面が美しくライトアップされ、また違った魅力を放ち始めます。



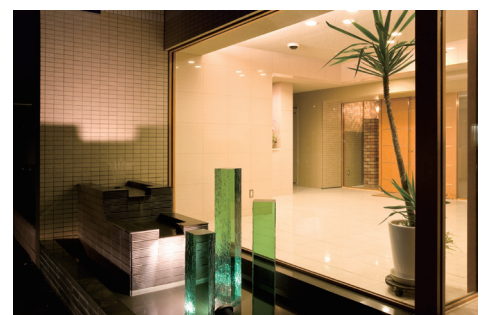
river's

Common Areas

共用部分の設備も注目!

Check !!

- ☑ ホワイトを基調にしたエントランス空間は、床から天井いっぱいのガラス窓を設け、広がりと開放感を演出。
- ☑ エントランスホールの窓から見える場所に、水盤をしつらえることで、空間に彩りをプラス。
- ☑ オートロックを採用し、防犯性にも配慮。



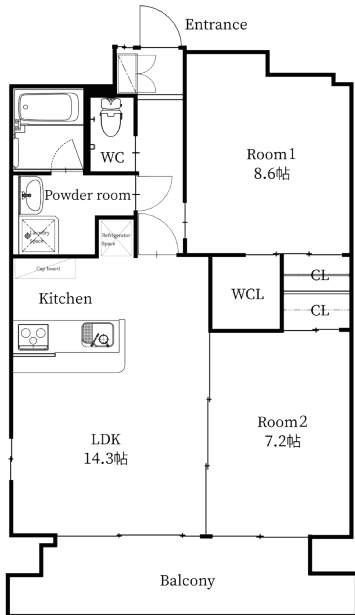
Room Plan 間取り

全邸南向き、開口部の多い間取りプランを実現し、通風・採光が良好。広めの一人暮らしから、二人暮らし、ファミリーにも対応する2LDK～3DKを用意しました。

1-6F

2LDK + **WCL**

専有面積 68.9 m² Walk-in closet



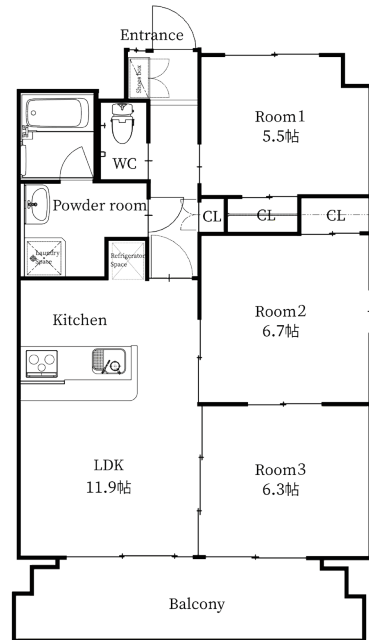
6F

Corner room

Atype

3LDK

専有面積 68.9 m²



Check !!

広めの一人暮らしや2人暮らしにぴったりの間取りプラン。クローゼット2ヶ所に加え、容量の多いウォークインクローゼットも備え、収納スペースも豊富です。リビングに隣接する洋室2は可動間仕切りを採用。開放すれば、リビングと一体化して使うこともできます。

Check !!

2人暮らしやファミリーでのびのび暮らせる68 m²超プラン。リビングに隣接する洋室は可動間仕切りを採用し、リビングと一体化して使ったり、区切って使ったり、ライフスタイルに合わせて空間に変化をつけられます。テラスも設け、最上階ならではの開放感を味わえるでしょう。

1-5F

Corner room

Btype

3LDK

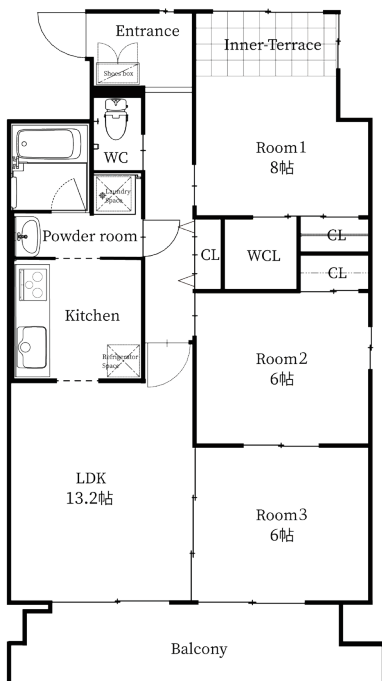
+

WCL

+

IN-TER

専有面積 75.6 m² Walk-in closet Inner terrace



Check !!

2人暮らしやファミリーにおすすめの間取りプラン。クローゼットや容量の多いウォークインクローゼットなど収納スペースが充実。光と風を採り込むインナーテラスを設け、カフェテラス風に空間を創ることもできます。

Room&Equipment 室内空間&設備仕様



Check !!

広さを確保したリビング空間。全邸南向きのため、陽光がたっぷり入り、明るい空間が広がります。

水回りは清潔感と機能性を重視。

キッチンはワイドカウンターで広々としており、3口コンロ・魚焼きグリルを採用するなど、設備も充実しています。



①リビング、ダイニング ②Room 3 ③洗面室④Room1、インナーテラス⑤キッチン / 3DK
※内装カラー・素材は間取り・フロアによって異なります。

Outline 物件概要

物件名	リバーズマンション築捨II
竣工	2008年3月
階数・総戸数	7階建・24戸
建物構造	鉄筋コンクリート
住所	岐阜県大垣市築捨町4丁目35番地
交通アクセス	名阪近鉄バス『米野口』駅徒歩5分 名阪近鉄バス『問屋町』駅徒歩8分
室内設備	システムキッチン(3口コンロ)、バス・トイレ別、追焚機能、独立洗面化粧台、温水洗浄便座、浴室乾燥機、室内洗濯機置き、浴室TV、バルコニー、シューズボックス、ウォークインクローゼット、ディンプルキー、オートロック、ダブルロックキー、光ファイバー、CATV
共用部設備	オートロック、TVモニター付きインターホン、エレベーター駐輪場・駐車場、防犯カメラ

本物件に関するお問い合わせ

[本社] 岐阜県羽島市竹鼻町狐穴 1301 TEL:058-391-1331 FAX:058-391-1332

[名古屋オフィス] 愛知県名古屋市中区大須 3丁目 5-13 HASE-BLDG 4F ☑ info@axis-gp.co.jp ☑ http://axis-gp.co.jp